

LA REDACCIÓN DEL APARTADO DE PARTICIPANTES

MICROLECCIONES



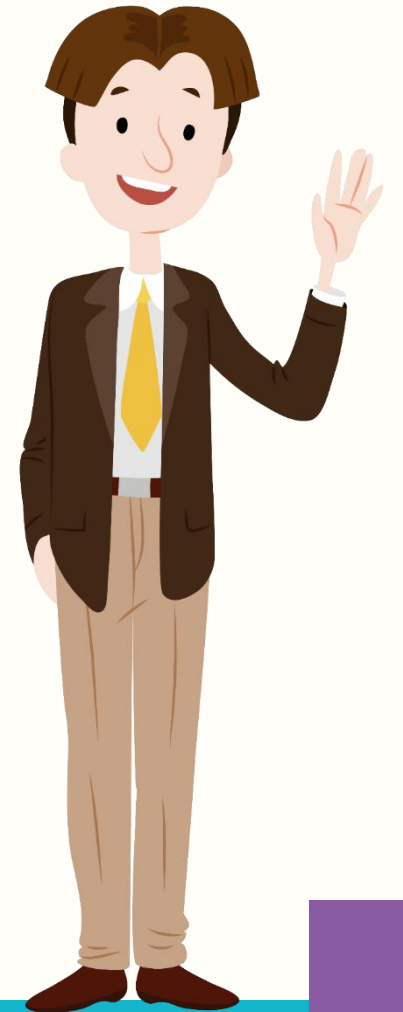
INTRODUCCIÓN

En los informes de investigación dentro del apartado de método se describen en primer lugar los PARTICIPANTES del estudio. En esta microlección explicamos brevemente como se redacta este apartado.



OBJETIVO DE APRENDIZAJE

Al término de la unidad serás capaz de redactar el apartado de participantes dentro de un reporte de investigación.



En esta MICROLECCIÓN aprenderemos a redactar



El apartado de PARTICIPANTES de un informe de investigación incluyendo:

Cantidad.

Características principales y secundarias.

Tamaño de la población.

Tipo de muestra.

Procedimiento para seleccionar la muestra.

Criterios de inclusión.

Porcentaje de respuesta y criterios de sustitución.

Consideraciones éticas.

Relación del investigador con los participantes.

La regla general para escribir este apartado es describir a los participantes de la manera más específica posible, haciendo hincapié en las características que pueden influir en la interpretación de los resultados. Las características de los participantes pueden ser importantes para comprender la naturaleza de la muestra y el grado en que se pueden generalizar los resultados.

(APA, 2020, p. 83)

Este apartado puede titularse de distinta manera dependiendo del tipo de estudio realizado, por ejemplo, puede llamarse:

Sujetos, si se trabajo con organismos no humanos.

Participantes, si se trabajo con personas.

Grupos o comunidades estudiadas.

Documentos/mapas/archivos analizados

Eventos descritos, etc.

Después de rotular el apartado en primer lugar se señala el número y las características de los sujetos, participantes, grupos, documentos o eventos analizados:

Se trabajó con *(número y características de los sujetos, participantes, grupos, documentos o eventos),*

En el caso de la investigación con animales, se informa:

El género, la especie y el número de cepa u otra identificación específica, como el nombre y la ubicación del proveedor y la designación de la población.

Se indica el número de animales y el sexo, la edad, el peso, la condición fisiológica, el estado de modificación genética, el genotipo, el estado inmunológico de los animales, la ingenuidad frente a fármacos o pruebas y procedimientos previos a los que el animal pudo haber sido sometido.

Por ejemplo

Se incluyeron un total de 30 ratas Wistar adultas, de las cuales el 50% fueron machos y el otro 50% hembras, con un peso medio de 270 gramos y un rango de [210-330].

Cuando se trabaja con participantes (humanos) se describen:

1) Las principales características demográficas (por ejemplo, edad, sexo, origen étnico, nivel socioeconómico, nivel educativo, discapacidad, condición generacional, situación migratoria, orientación sexual, identidad de género preferencia de idioma) y

(APA, 2020, p. 78, 82)

Por ejemplo

Participaron 40 mujeres latinas entre las edades de 20 y 30 años (Moda = 24.2, DS = 2.1, Mediana = 25.1), todas las cuales habían emigrado de El Salvador; en promedio tenían al menos 8 años de educación; había sido residentes permanentes de los Estados Unidos durante al menos 10 años y vivían en Washington, DC.

(APA, 2020, p. 78, 82)

2) Las características importantes específicas del tema (por ejemplo, nivel de logro en estudios en intervenciones educativas).



Por ejemplo

El 80% de las participantes mostraron una comprensión lectora básica durante una prueba estandarizada.



En el caso de un grupo o comunidad se describen sus características generales

Dos comunidades de la zona montañosa fueron incluidas en el estudio, ambas se caracterizan por....

Lo mismo sucede con los eventos y los documentos

Para el estudio se tomó como referencia lo sucedió entre el 14 de junio y el 25 de noviembre del año 2006, fecha en que ocurrió ...

30 expedientes clínicos fueron analizados, fueron recolectados de ...
cada expediente contenía ...

Enseguida se describe como fueron seleccionados los participantes en el estudio.

Se trabajó con (número y características de los sujetos, participantes, grupos, documentos o eventos), de una población de... se utilizó una muestra (tipo de muestra).

Si se utiliza un muestreo aleatorio se podría redactar este apartado como sigue:

De una población de n

se tomó una muestra de n participantes, grupos, documentos, eventos

utilizando un muestreo

Aleatorio

simple – sistemático – estratificado – por racimo – polietápico

Si se utiliza un muestreo no aleatorio se podría redactar este apartado como sigue:

De una población de n

se tomó una muestra de n participantes, grupos, documentos, eventos

utilizando un muestreo

No probabilístico

Por cuota

deliberado o intencional – Utilizando casos extremos – críticos - típicos- homogéneos- heterogéneos

por voluntarios – con autoselección – utilizando el método bola de nieve

con casos convenientes – escogidos al azar

Se agregan los criterios de inclusión y/o exclusión

Se trabajó con (número y características de los sujetos, participantes, grupos, documentos o eventos), de una población de ... se utilizó una muestra (tipo de muestra). Para la selección de la muestra se utilizó (proceso de reclutamiento, el procedimiento, fórmulas, error muestral y cálculos para integrarla). Se consideraron como criterios de inclusión ... estas características se consideraron relevantes en virtud de ...

Se incluye el porcentaje de respuesta, el porcentaje en que se alcanzó la muestra prevista, las deserciones o sustituciones realizadas.

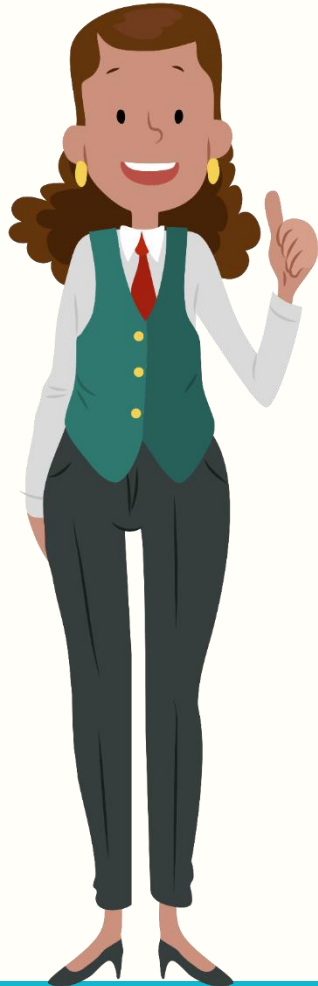
Se trabajó con (número y características de los sujetos, participantes, grupos, documentos o eventos), de una población de ... se utilizó una muestra (tipo de muestra). Para la selección de la muestra se utilizó (proceso de reclutamiento, el procedimiento, fórmulas, error muestral y cálculos para integrarla). Se consideraron como criterios de inclusión ... estas características se consideraron relevantes en virtud de ... De la muestra seleccionada respondieron n participantes, los que no respondieron fueron sustituidos ... (procedimiento), se obtuvo una participación de ... de la misma durante el estudio se presentó una deserción de ... fueron rechazados ... debido a ...

Finalmente se incluyen consideraciones éticas, adaptaciones para vulnerables y detalles de la relación del investigador con los participantes.

Se trabajó con (número y características de los sujetos, participantes, grupos, documentos o eventos), de una población de ... se utilizó una muestra (tipo de muestra). Para la selección de la muestra se utilizó (proceso de reclutamiento, el procedimiento, fórmulas, error muestral y cálculos para integrarla). Se consideraron como criterios de inclusión ... estas características se consideraron relevantes en virtud de ... De la muestra seleccionada respondieron n participantes, los que no respondieron fueron sustituidos ... (procedimiento), se obtuvo una participación de ... de la misma durante el estudio se presentó una deserción de ... fueron rechazados ... debido a ... Todas las participaciones fueron voluntarias y previo consentimiento informado ... Se obtuvo una aprobación del comité de ética de ... Se adaptó el instrumento para el caso de la población ... Previamente el investigador había tenido contacto con la comunidad a partir de



EJERCICIOS



En tu esqueleto de tesis redacta ahora el apartado de participantes.

REFERENCIAS

Cooper, H. (2020) Reporting Quantitative Research in Psychology: How to Meet APA Style Journal Article Reporting Standards

Levitt, H. (2020) Reporting Qualitative Research in Psychology: How to Meet APA Style Journal Article Reporting Standards.

American Psychological Association (2020) Publication Manual of the American Psychological Association.





LA REDACCIÓN DEL APARTADO DE PARTICIPANTES

Por Jorge Everardo Aguilar-Morales
2021

Todos los materiales pueden ser reproducidos sin fines de
lucro.

Si has llegado al final de la lección,
obtén la acreditación y certificación
disponible para este curso,

**SI DESEAS UNA CONSTANCIA
COMUNÍCATE CON NOSOTROS,**

envíanos un inbox

a nuestra dirección de Facebook y con
gusto te explicamos como conseguirlo.



COMUNÍCATE



www.profesoresuniversitarios.org.mx



[profesoresuniversitariosmx](https://www.facebook.com/profesoresuniversitariosmx)



contacto@profesoresuniversitarios.org.mx



Disfruta de nuestra clase interactiva



SOLICITA TU CÓDIGO

Forma parte de nuestra comunidad



AFÍLIATE

ACTUALÍZATE

PUBLICA

1

2

3

AL AFILIARTE ESTÁS APOYANDO TODOS LOS PROGRAMAS DE
DIVULGACIÓN DE LA CIENCIA QUE SOSTENEMOS



Tu puedes apoyar nuestros proyectos de divulgación de la ciencia:
**AFÍLATE A NUESTRA ASOCIACIÓN, CONTRATA
NUESTROS SERVICIOS O REALIZA UNA DONACIÓN VOLUNTARIA**

DONA

